

PAL(ぱる)通信

Vol.1

令和3年4月発行



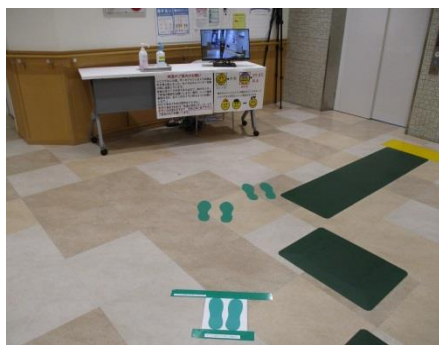
PAL (ぱる) からのお願い



PAL (ぱる) にくるまえに
熱をはかって
マスクをしてきてね。



1



レピラの1階で熱をはかります。
手の消毒もしましょう。



2



エレベーターで4階にいきます。

3



PAL (ぱる) のお部屋にはいったら、
体温計で熱をはかります。
かばんをおいたら、手をあらいましょう。





お子さんはスタッフと一緒にスケジュールに沿って、
一緒にお部屋に入って課題に取り組めます。
保護者の方もお子さんと同席し、お子さんの様子を見守ったり、
一緒に遊んだりしていただきます。



PAL (ぱる) ですること (一例です)

① 手洗いと用意

- ① 荷物を出す(水筒・おやつ・はんかち)
- ・手を洗う
- ・出席シールを貼る



② スタッフと課題をする

スタッフと一緒に本人の興味や関心のある課題に取り組めます



- ③ あそび すきなおもちゃで遊んだり、休息をとります



④ スタッフと課題をする



- ⑤ あそび



- ⑥ おやつ 手を洗っておやつを食べます
おやつ後は、カバンに水筒・タオルを片付けます



- ⑦ さようなら

PAL (ぱる) で会えるのを楽しみにしています。

