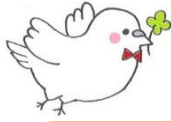


# えんそうだんしつ はばたき園相談室



はばたき園相談室は、東大阪市にお住まいの障害のある0～18歳までのお子さん（疑いを含む）やその家族の方が、安心して暮らせるよう、様々な専門機関と連携して一緒にご支援を考える相談窓口です。

- ❁ お子さんの発達についてご心配のある方からのご相談
- ❁ お子さんに関する、総合的・専門的な相談支援
- ❁ お子さんに関わる関係機関の方（学校園・相談支援事業所など）からのご相談にも対応しています。

こんなお悩みがあればご相談ください。

- ♡ 子どもへの接し方が分からない
- ♡ 子どもの発達のことを一緒に考えてほしい
- ♡ 障害のことで相談したいけど、どこに相談したらいいの？
- ♡ 放課後等デイサービスなどの福祉サービスを使うにはどうしたらいいの？
- ♡ 担当している子どもさんのことを一緒に考えてほしい



## 相談方法

- ❁ 来所・電話・メール・FAX・訪問など、ご希望に合わせてご相談に応じます（ご相談は無料です）。
- ❁ ご相談には、子ども相談専門の職員が対応します。
- ❁ ご相談内容等の個人の秘密は守りますので、ご安心してお気軽にご連絡ください（面談をご希望の場合は事前予約が必要です）。

相談時間 平日 9:00～17:00 ※土日祝・年末年始はお休みです

お子さんと一緒にご相談にお越しいただいた際には、スタッフと一緒に遊べる場所をご用意いたします。

## お問い合わせ

〒578-0984 大阪府東大阪市菱江5-2-34

東大阪市立障害児者支援センターレピラ 1階 はばたき園内

TEL 072-975-5724 FAX 072-975-5717

E-mail [ryoiku@hsj.or.jp](mailto:ryoiku@hsj.or.jp)

レピラHP <https://hsj.or.jp/>

